

## 個案十六

# 一名工人被意外下墜的混凝土布料機撞擊死亡

### 意外簡述：

在一個建築工地內，一名模板工人在樓面工作時，被一台運送中約重 4 公噸的混凝土布料機意外下墜撞擊，傷重不治。

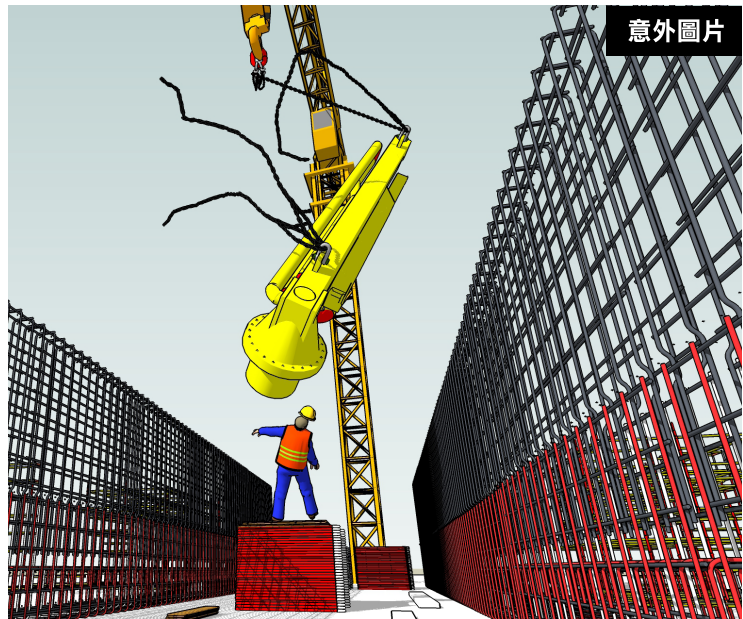
### 意外情況：

事發時死者正在該建築工地的十七樓樓面上工作，期間一台利用塔式起重機運送中約重 4 公噸的混凝土布料機途經上方時，其中一條用作起吊的吊鏈突然斷開，混凝土布料機的其中一端隨即失重向下擺動，並撞向當時正在十七樓興建中的模板結構，其後正在該處工作的死者被發現受傷躺於該層樓面，經送院搶救後，傷重不治。

### 意外成因：

導致是次意外的原因：

1. 吊鏈的其中一節出現老化或勞損而造成斷裂；
2. 沒有在吊運路徑下方劃分吊運區域，以防止工作人員於吊運期間進入吊運區域。



### 防止意外措施：

針對上述事故原因，提出以下改善措施，以防止同類事故再次發生：

1. 重新檢驗所有吊鏈及審查負責吊運工序的相關人員的資格；
2. 制定有效機制，及時更換有潛在危險的的吊具；
3. 嚴格實施吊運區域，以防止工人在吊運期間誤闖吊運路徑下方範圍內或被安排在範圍內工作。